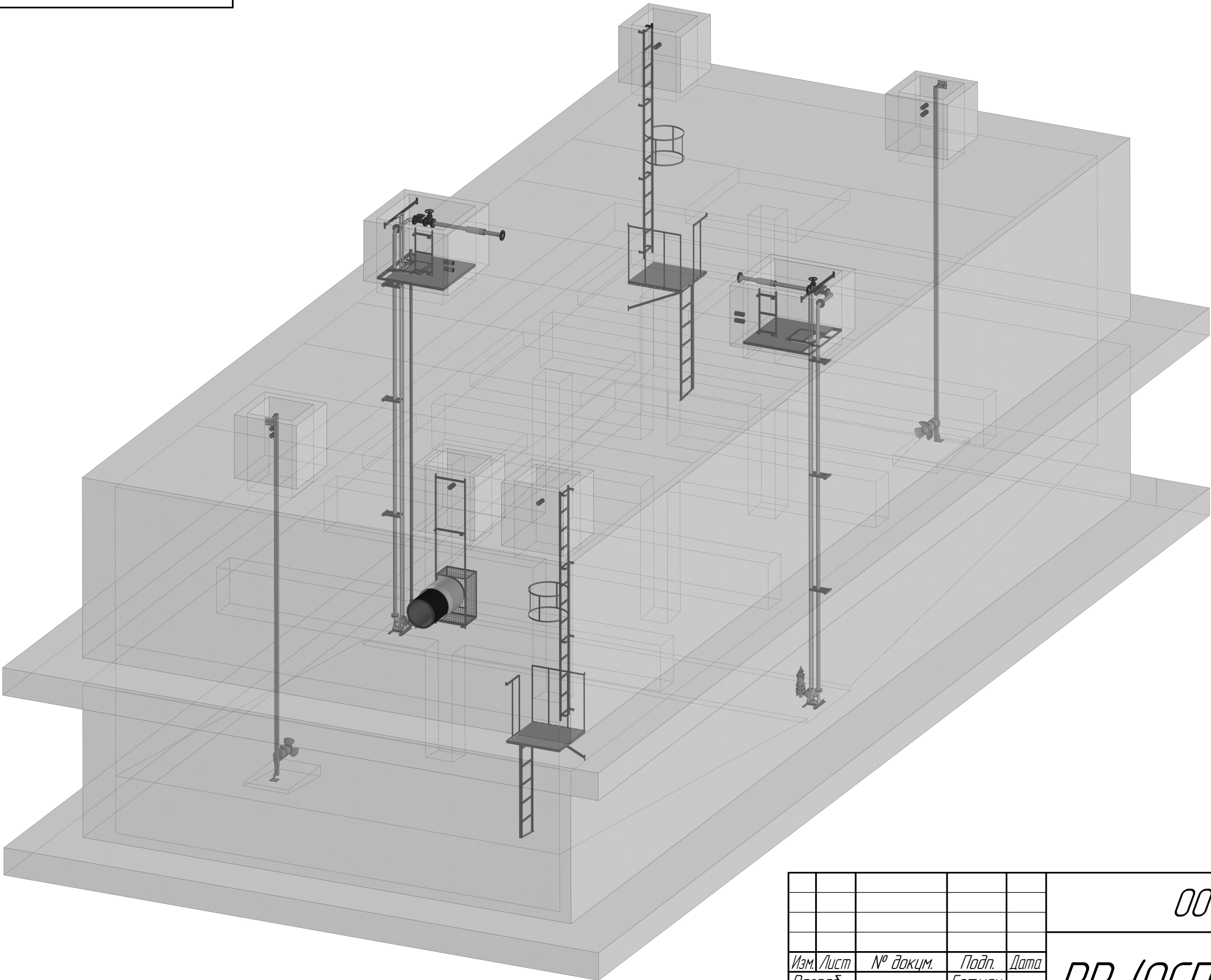
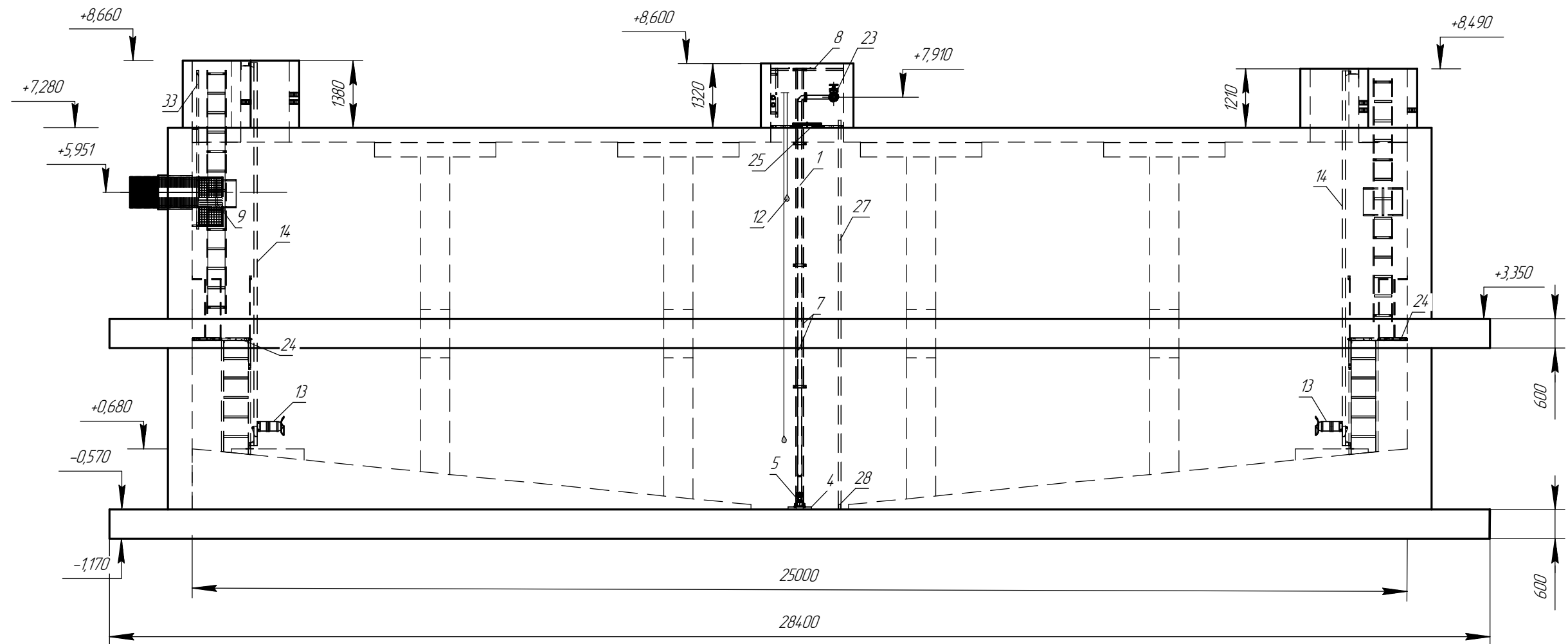


Инд. № подл.	Подп. и дата	Взам. инд. №	Инд. № дцкл.	Подп. и дата	Спраб. №	Перб. примен.

001.2023.12.10-1



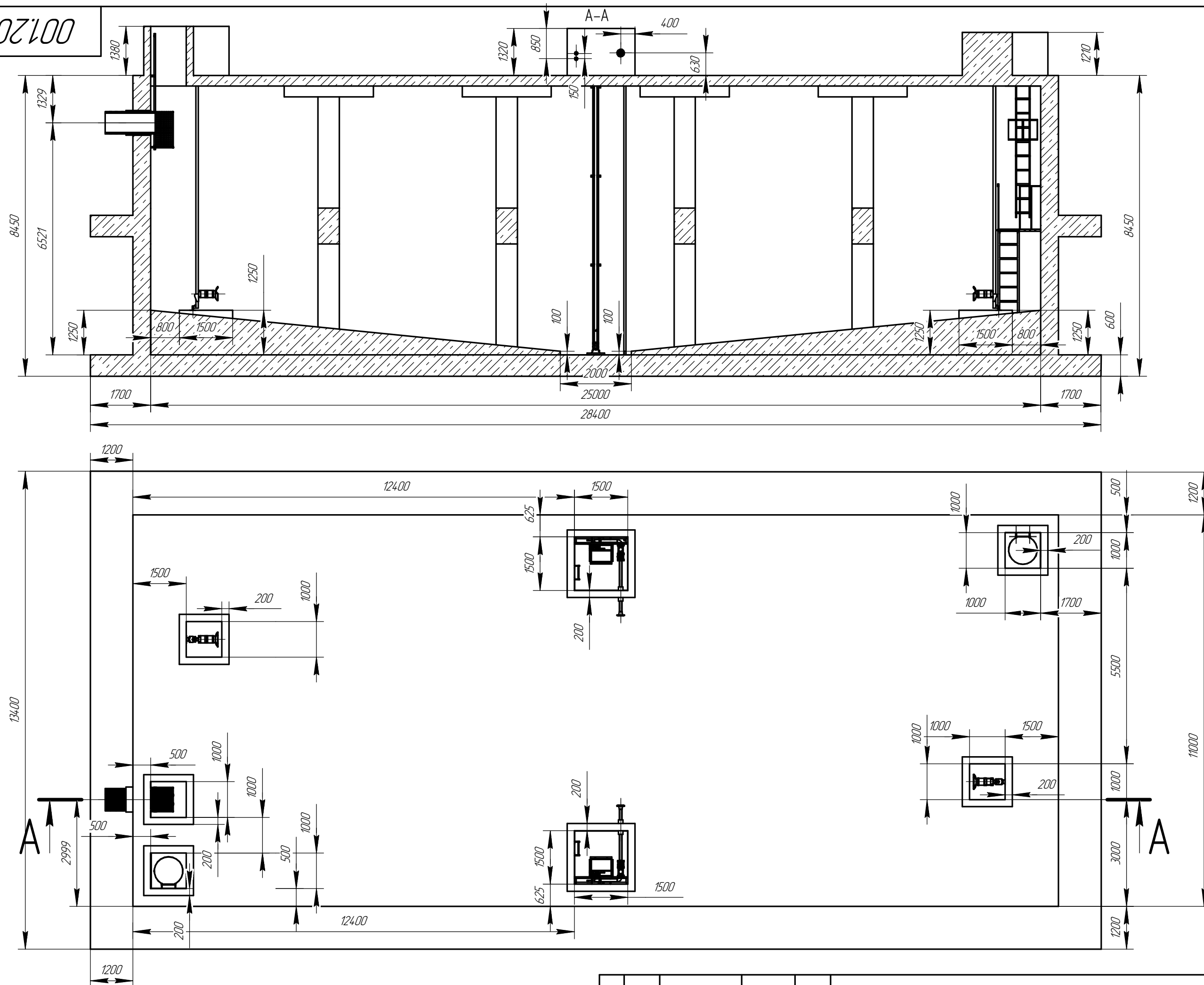
					001.2023.12.10-1				
					РР (ОСПС№3)	Лит.	Масса	Масштаб	
Изм.	Лист	№ докум.	Подп.	Дата				1:100	
Разраб.			Гетман						
Пров.			Григорьев						
Т.контр.						Лист 1	Листов 7		
					Общий чертеж	<div>Eco-Trade</div>			
И.контр.									
Утв.									



№	Наименование	Кол-во	Примечание
1	Трубопровод DN 65 AISI 304	2 компл.	выходной фланец DN100
2	Задвижка клиновидная DN 65 Ру 10	2 шт.	
3	Обратный клапан DN 65 Ру 10	2 шт.	
4	Рама АТМ, AISI 304	2 шт.	
5	АТМ насосов (VANDJORD DN65)	2 шт.	
6	Насосы погружные VANDJORD VSV.65.22.2.5.00	2 шт.	не отображены
7	Направляющие насосов AISI 304	4 шт.	
8	Крепление направляющих (насосы) AISI 304	2 шт.	
9	Корзина сорабулавливающая AISI 304	1 шт.	
10	Цепи насосов AISI 304, ф 4мм	2 шт.	не отображены
11	Шкаф управления IP65 УХЛ-1	1 шт.	не отображен
12	Поплавковые выключатели (кабель 10м)	2 шт.	
13	Мешалка погружная SLZ Pumps RW4031-4034	2 шт.	
14	Направляющие мешалок AISI 304	2 шт.	
15	Цепи мешалок AISI 304, ф 8мм	2 шт.	не отображены
16	Крепежное соединение M16x80 A2	40 компл.	входит в состав трубопровода
17	Фланец свободный DN 65 AISI 304	10 шт.	входит в состав трубопровода
18	Воротник приварной DN 65 AISI 304	10 шт.	входит в состав трубопровода
19	Отвод DN 65x90° AISI 304	4 шт.	входит в состав трубопровода
20	Фланец свободный DN 100 AISI 304	2 шт.	входит в состав трубопровода
22	Воротник приварной DN 100 AISI 304	2 шт.	входит в состав трубопровода
23	Переход концентрический DN 65/100 AISI 304	2 шт.	входит в состав трубопровода

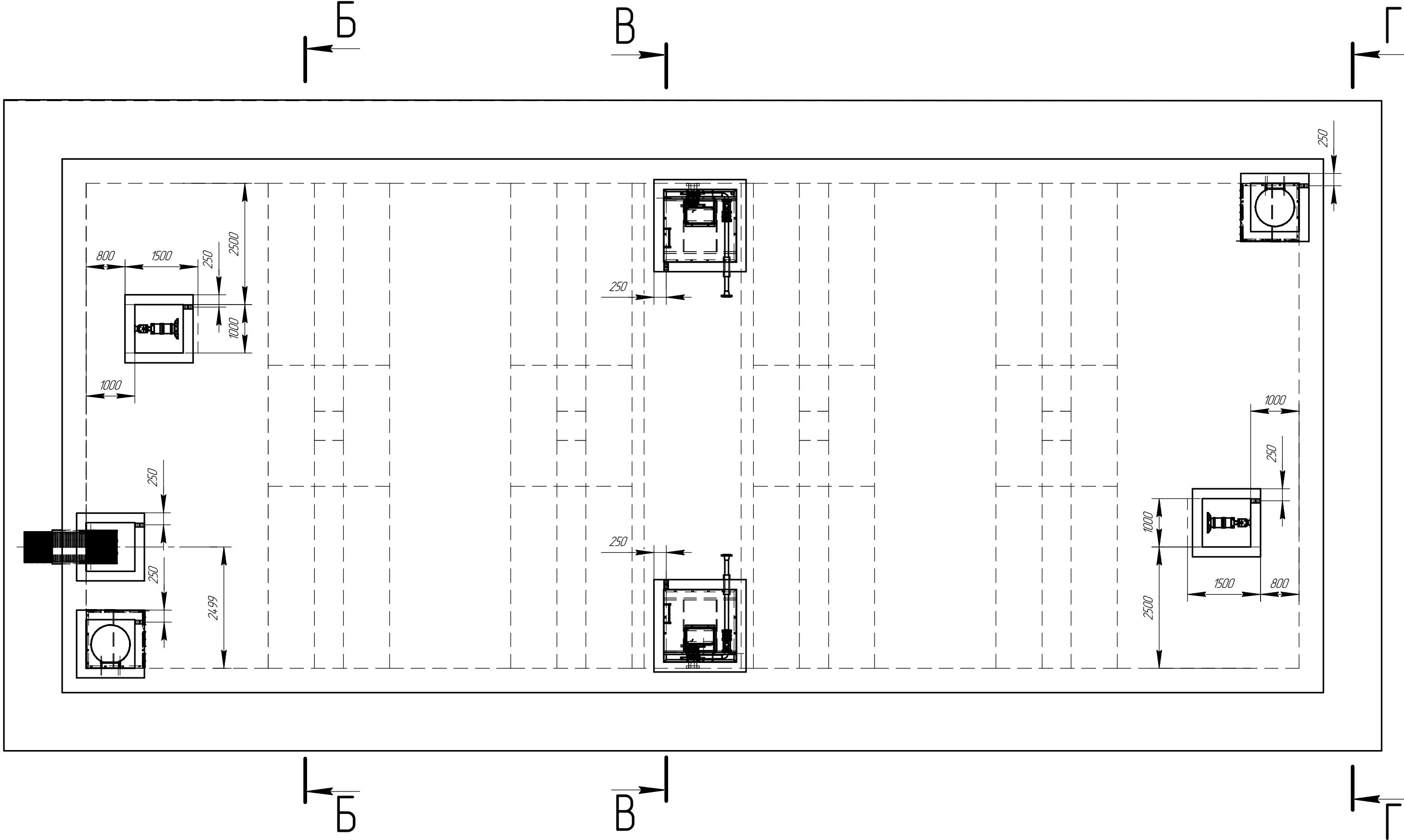
24	Переходная площадка с ограждением AISI 304,стеклопластик	2 шт.	
25	Площадка обслуживания AISI 304, стеклопластик	2 шт.	с рамой откидной
26	Лестница AISI 304	4 компл.	
27	Труба гидростатического датчика DN 50 (60,3x1,5) AISI 304	1 шт.	
28	Гидростатический датчик уровня	1 шт.	
29	Анкер клиновидный FBN II M10/20x96 A4	42 шт.	не отображены
30	Анкер клиновидный FBN II M16/25x145 A4	106 шт.	не отображены
31	Анкер клиновидный FBN II M20/30x187 A4	8 шт.	не отображены
32	Цепь сорабулавливающей корзины AISI 304 ф4мм	1 шт.	не отображена
33	Направляющие сорабулавливающей корзины AISI 304	1компл.	

Изм.	Лист	№ докум.	Подп.	Дата
------	------	----------	-------	------



Инв. № подл.	Подп. и дата	Взам. инв. №	Инв. № дубл.	Подп. и дата

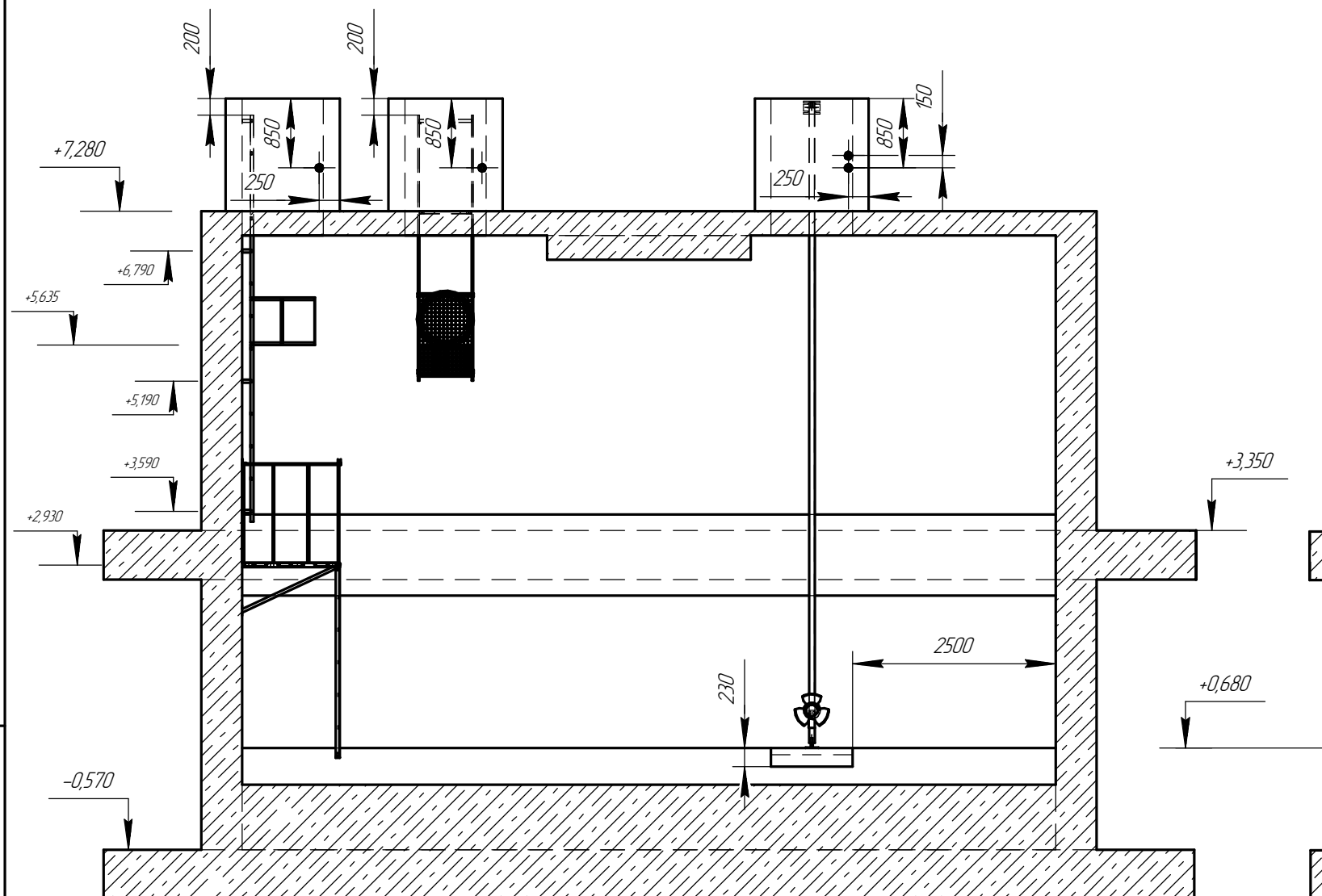
001.2023.12.10-1



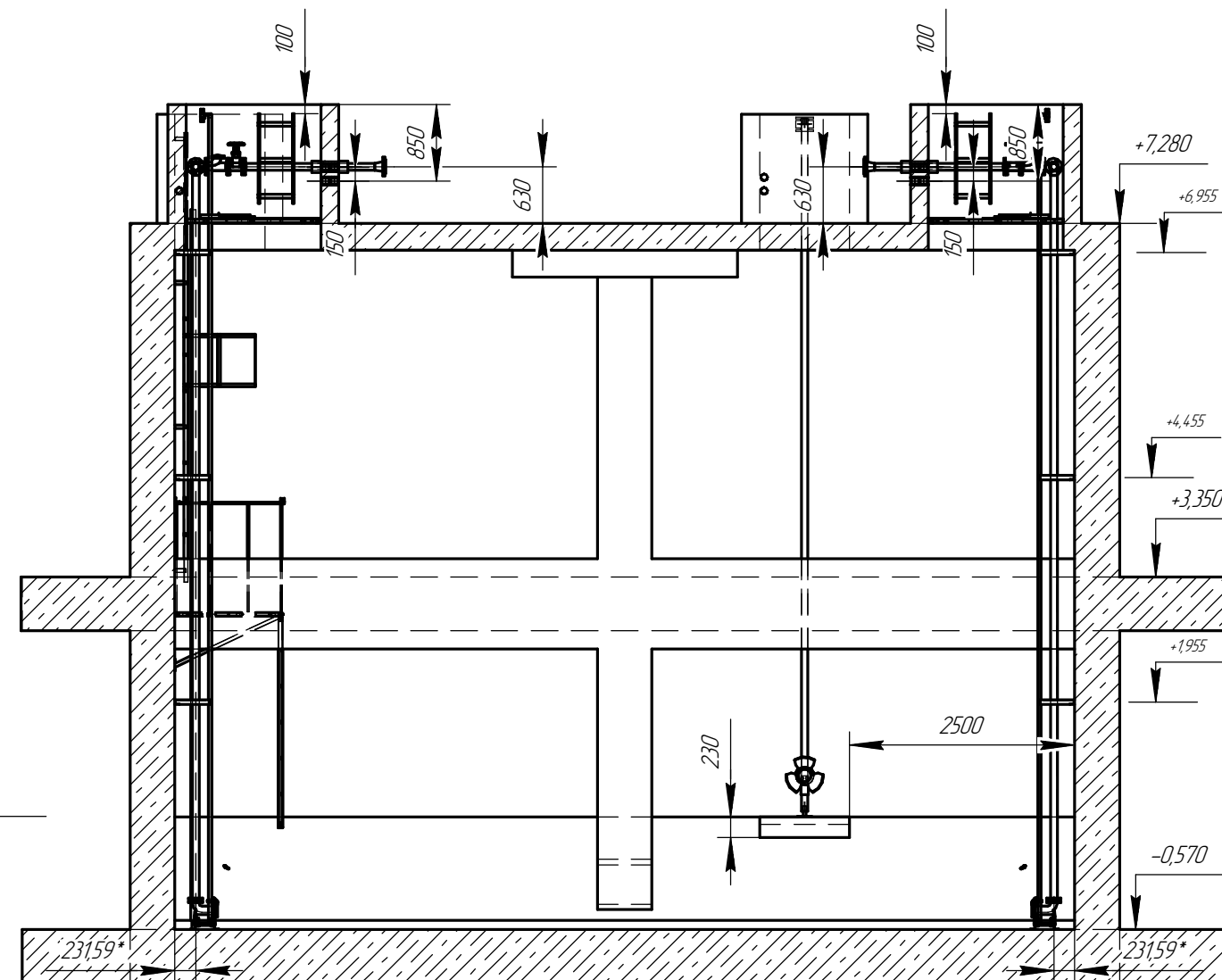
Изм.	Лист	№ докум.	Подп.	Дата	001.2023.12.10-1	Лист
						4

001.2023.12.10-1

Б-Б



В-В



- 1 Для прохода через ж/б колодец и размещения вводов кабельных патрубков использовать муфты защитные для труб ПНД DN 63
- 2 Монтаж муфт осуществить на стадии изготовления ж/б резервуара

Изм.	Лист	№ докум.	Подп.	Дата

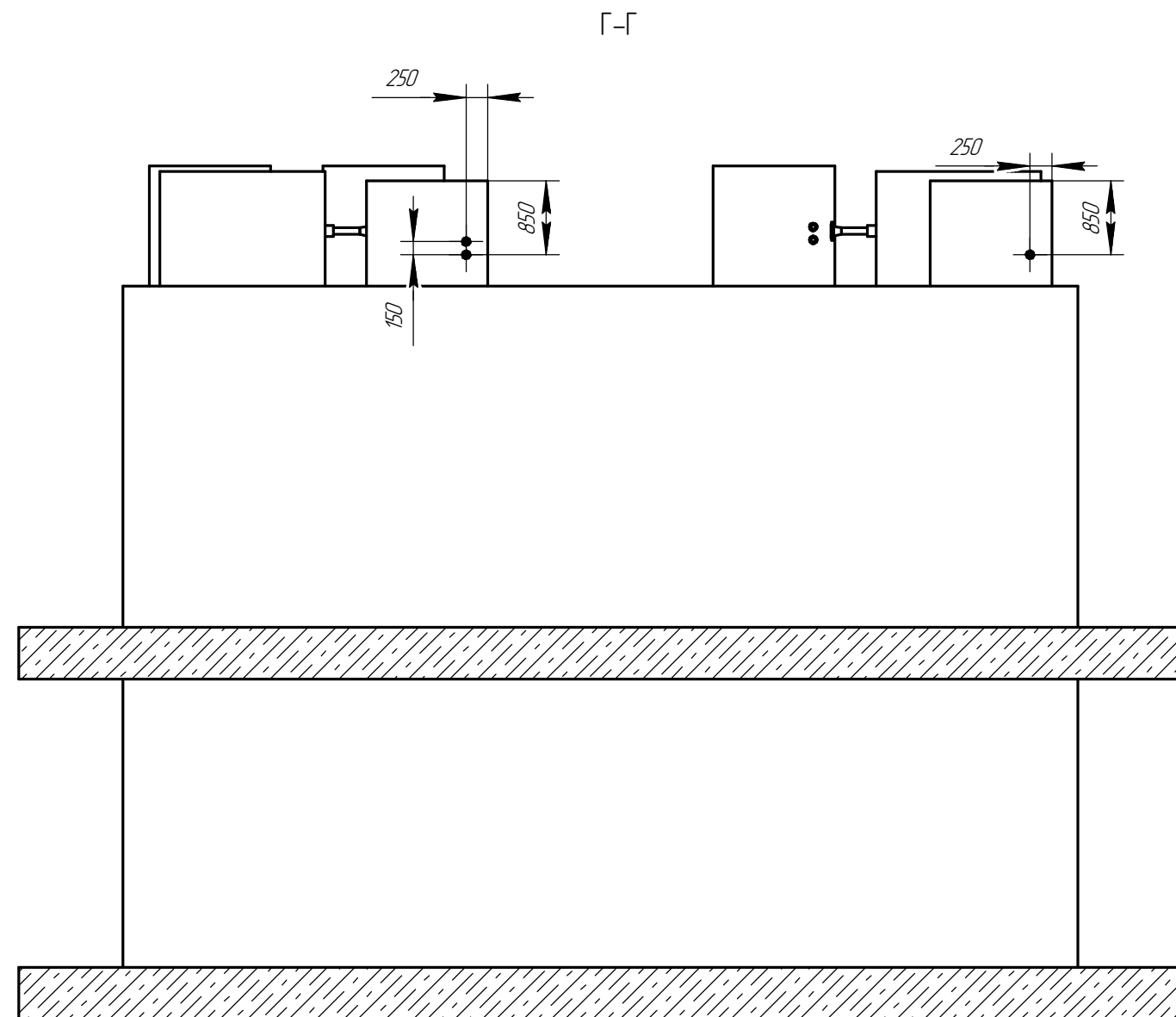
001.2023.12.10-1

Лист
5

Копировал

Формат А3

Инд. № подл.	Подп. и дата	Взам. инд. №	Инд. № дудл.	Подп. и дата



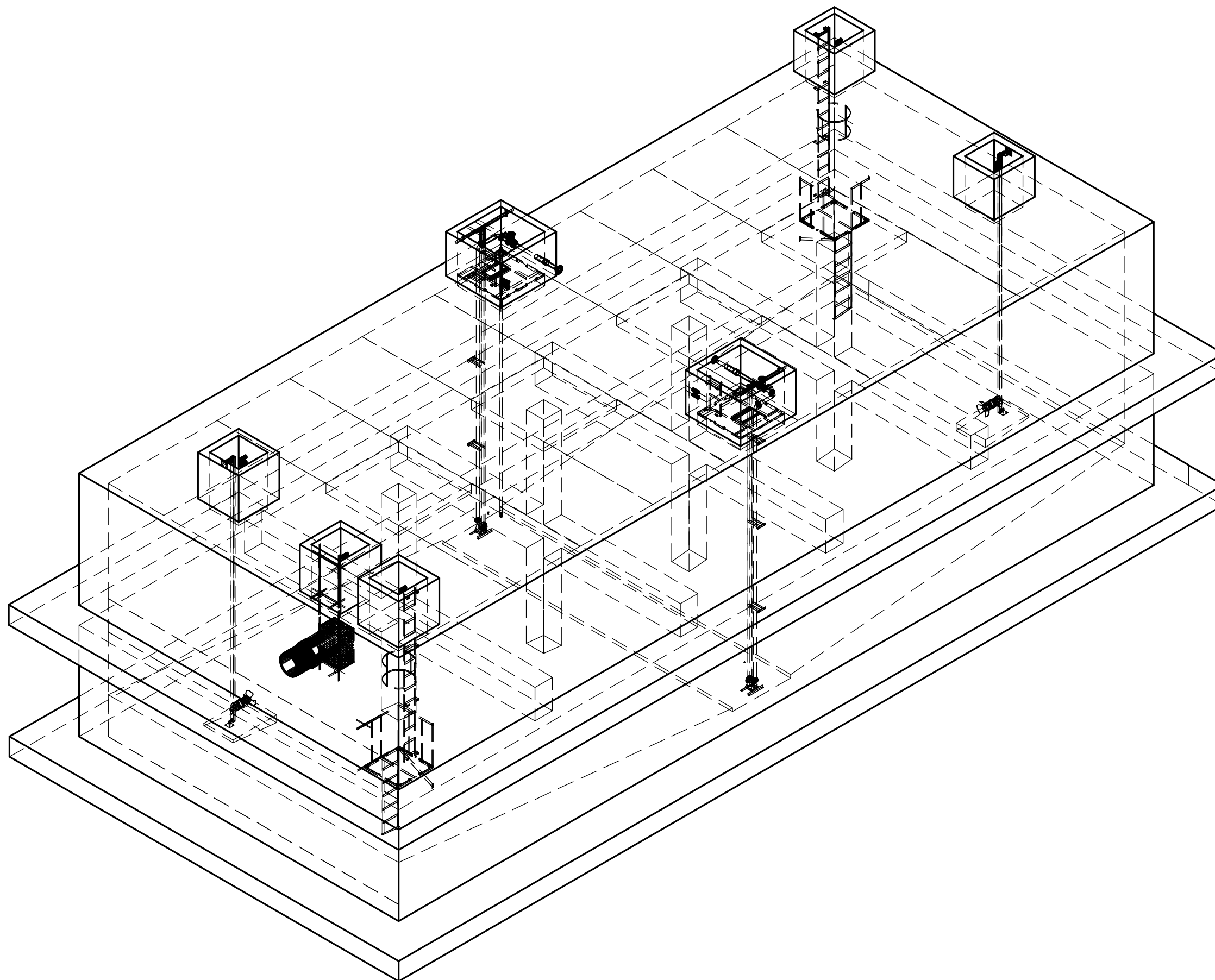
- 1 Для прохода через ж/б колодец и размещения вводов кабельных патрубков использовать муфты защитные для труб ПНД DN 63
- 2 Монтаж муфт осуществить на стадии изготовления ж/б резервуара

Изм.	Лист	№ докум.	Подп.	Дата

001.2023.12.10-1

Лист
6

001.2023.12.10-1



Инд. № подл.	Подп. и дата	Взам. инд. №	Инд. № дцкл.	Подп. и дата

Изм.	Лист	№ докум.	Подп.	Дата

001.2023.12.10-1

Копировал

Формат А3

Лист
7